

# さわやか通信

第40号 令和4年3月1日発行

## 「地域共生社会～生きづらさを抱える人への支援～」 令和3年度 北区地域福祉推進フォーラムを 開催しました!



令和3年12月4日(土)北区文化会館にて、北区地域福祉推進フォーラムを開催しました。当日は、多くの学生や企業のボランティアによる協力のもと、感染症予防対策を講じ、196名の市民の方から参加をいただきました。

基調講演では、新潟医療福祉大学の丸田副学長から「地域共生社会の実現に向けて」と題しての講演、続く実践報告では、実際に現場で携わる職員からの生の声を発表することで、地域共生社会について理解を深めることができました。



ふれあいネットワーク

編集・発行



社会福祉  
法人

新潟市社会福祉協議会  
新潟市北区社会福祉協議会

〒950-3323 新潟市北区東栄町1丁目1番14号(北区役所1階) TEL386-2778 FAX388-2914

ホームページ [新潟市北区社会福祉協議会](http://www.kita-syakyoniigatacity.or.jp)  E-mail [kita@syakyo-niigatacity.or.jp](mailto:kita@syakyo-niigatacity.or.jp)



## 北区 さわやか 介護支援センター

当センターでは、ケアマネジャー4名が、介護保険利用のご相談から、介護申請の手続きやご本人及びご家族の生活の意向を尊重しながら、ケアプランを作成し在宅生活の支援をさせていただきます。

### ☆要介護、要支援の申請の相談・手続き

介護保険利用のご相談および申請手続きから支援いたします。(申請時は、介護保険被保険者証が必要です。)

### ☆ご契約・ケアプランの作成

ご本人・ご家族の生活の意向を尊重しながら、ケアプランを提案し、より良いサービスの提供をチームで行います(ケアマネジャーの訪問や支援に対し、利用者様の費用負担はありません)。



いつでもお気軽にご相談ください!!

☎025-386-2889

## 北区 さわやか 訪問介護センター

### 登録ヘルパー募集中!!

空いてる  
時間で  
楽しく仕事が  
できますよ

50代  
60代  
の方も  
大歓迎

初めての  
方でも安心  
して仕事が  
できます



### 【問い合わせ先】

北区さわやか  
訪問介護センター

☎025-384-6699

## 新潟市地域包括支援 センターくずつか

新潟市地域包括支援センターくずつかは、

新潟市が設置する「高齢者の総合相談窓口」です。

ご自身のことや家族のこと、心配なことやお困りのこと、どこに相談したら良いかわからない等、ご相談ください。相談は無料です。

### 介護保険について

介護保険のことやサービス利用について知りたい。

### 総合事業について

介護予防・日常生活支援総合事業(総合事業)何だろう?

### 認知症について

同じ話や物忘れがある親や近所の人が心配。

### 健康について

元気で健康な体づくりに取り組みたい。

### 介護の悩みについて

親の介護で不安と疲れが続き、イライラする。介護と仕事を両立したい。

### 権利を守ること

消費者被害や金銭管理、虐待について悩んでいる...どうしよう?

相談内容によって、適切な専門機関をご紹介しますので、まずは御相談ください。なお、新型コロナウイルス感染予防や拡大防止の観点から、まずはお電話にてご連絡くださいますようお願いとご協力をお願い致します。

☎025-386-8100

担当地域:葛塚・木崎・早通中学校区全域・光晴中学校区の一部

## デイサービス センターさわやか

デイサービスセンターさわやかでは利用者の方を中心に職員と一緒に創作活動にも力を入れています。



お試し利用も  
可能です!!

見学を  
お待ちしております!!



### 【問い合わせ先】 デイサービスセンターさわやか

☎025-384-7511

担当:伊藤・御子柴・長井・椿

## 故人の遺志を 地域福祉へ つなげませんか

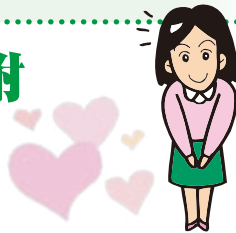


皆様からの寄付金は、社会福祉協議会の事業を推進する上で大きな支えとなっております。金額の多少を問わず、随時受付しております。

また、「故人の遺志を地域福祉のために役立てたい」と、香典返しにかえてその一部を寄付されるご遺族が増えております。

香典返しのお礼状等の見本もご用意しておりますので詳細につきましては、お問い合わせください。

## 善意のご寄附 ありがとう ございました



民謡同好会	9,949円
お庭屋 代表 森田浩志	7,400円
ディアクティビティセンターはろはろ	1,940円
古沼 光雄	20,000円
本間 信明	20,000円
匿名	10,000円

(敬称略)

## 編集後記



ある雪の日のこと。電車で揺られ、うとうとしながら豊栄駅で降りると、一面に雪景色が広がっており一気に眠気が飛んでいきました。「雪降らないといいな」と口には出すものの、雪のある冬らしい景色が地元を思い出させてくれ、あたたかな懐かしい気持ちが湧いてきました。

除雪をしていると、隣の駐車場まで、近くの道路まで、と自然と助け合いが広がり、ご近所さんとの会話も増えているような気がします。色々と制限のある世の中だからこそ、当たり前前の幸せに気づき、大切にしていきたいものです。  
(須佐)

新潟市社会福祉協議会の運営費の一部は、新潟市からの補助金交付を受けています。

令和4年度

## ボランティア登録& ボランティア保険の 受付を開始します



～保険加入には、社会福祉協議会に  
ボランティア登録されている方が対象です～

### ボランティア活動保険

一人一人に掛ける保険です。

- ◎ボランティア活動中のケガ・賠償事故が補償されます。
- ◎ボランティア登録の上、加入申込書・加入者名簿に保険料を添えてお申し込みください。

プラン	基本	天災・地震 補償	特定感染症 重点
保険料	350円	500円	550円

### ボランティア行事用保険

行事の日程に合わせて日掛けで加入します。

- ◎地域福祉活動やボランティア活動の一環として行う各種行事における「主催者と参加者のケガ」「主催者の賠償責任」を補償します。
- ◎行事内容によって加入プランが変わります。詳しくは社会福祉協議会にお問い合わせください。

行事区分	A1	A2	A3
掛け金 (1日につき1名あたり)	28円	126円	248円

※上記加入には最低保険料(20名分)が必要です。  
その他宿泊プランもあります。

### 【お問合せ・お申込み】

北区ボランティア・市民活動センター  
☎025-386-2810



## 「はなれて」つながる オンライン交流

開催  
報告

葛塚小学校5年生は、総合的な時間で福祉「高齢者」について、学びを深めました。これまではデイサービスセンターさわやかへ訪問し交流していましたが、昨年に引き続き今年もコロナ禍で訪問は断念。その代わりにオンラインを活用して交流をしました。生徒のみなさんは昔あそびやクイズ、縄跳び・楽器演奏など元気で楽しい様子を見せてくれました。利用者のみなさんも画面をとおして応援、微笑ましい姿が見られました。